



**КРЕПКИЕ ПОГРУЗЧИКИ.
НАДЕЖНЫЕ ПАРТНЕРЫ.™**

FORTENS™



ДИЗЕЛЬНЫЕ ПОГРУЗЧИКИ

H4.0-5.5FT FORTENS / FORTENS ADVANCE

4 000-5 500 КГ



FORTENS и FORTENS ADVANCE H4.0FT5, H4.0FT6, H4.5FT5

ОТЛИЧИТЕЛЬНЫЙ ПРИЗНАК	1.1	Производитель (сокращенное наименование)	
	1.2	Тип производителя	
		Модель	
		Двигатель	
		Трансмиссия	
		Тип тормозов	
	1.3	Привод: электрический (от АКБ или сети), дизель, бензин, газ, эл. сеть	
	1.4	Управление: ручное, пешеходное, стоя, сидя, комплектовщик заказов	
	1.5	Номинальная грузоподъемность/номинальная нагрузка	Q (т)
	1.6	Расстояние до центра тяжести груза	c (мм)
1.8	Расстояние от центра оси ведущего моста до спинки вил	x (мм)	
1.8.1	Расстояние до груза, от центра ведущего моста до вил (каретка ISS)	x (мм)	
1.9	Колесная база	y (мм)	

МАССА	2.1	Эксплуатационная масса	кг
	2.2	Нагрузка на ось, с грузом, переднюю/заднюю	кг
	2.3	Нагрузка на ось, без груза, переднюю/заднюю	кг

ШИНЫ/МАССЫ	3.1	Шины: L = пневматические, V = бандажные, SE = суперэластик	
	3.2	Размер шин, передние	
	3.3	Размер шин, задние	
	3.5	Количество колес, передние/задние (X = ведущие)	
	3.6	Колея передних колес	b ₁₀ (мм)
	3.7	Колея задних колес	b ₁₁ (мм)

РАЗМЕРЫ	4.1	Угол наклона мачты/каретки вил, вперед/назад	α / β (°)
	4.2	Высота по мачте, сложенная мачта	h ₁ (мм)
	4.3	Свободный ход \uparrow	h ₂ (мм)
	4.4	Подъем \uparrow	h ₃ (мм)
	4.5	Высота по мачте, раздвинутая мачта \blacktriangleright	h ₄ (мм)
	4.7	Высота по ограждению безопасности (кабине)	h ₆ (мм)
	4.8	Высота по сиденью/платформы \circ	h ₇ (мм)
	4.12	Высота муфты	h ₁₀ (мм)
	4.19	Общая длина	l ₁ (мм)
	4.20	Длина до спинки вил	l ₂ (мм)
	4.20.1	Длина до спинки вил (каретка ISS)	l ₂ (мм)
	4.21	Общая ширина \ast	b ₁ /b ₂ (мм)
	4.22	Размеры вил ISO 2331	s / e / l (мм)
	4.23	Каретка ISO 2328, класс/тип A, B	
	4.24	Ширина каретки \bullet	b ₃ (мм)
	4.24.1	Ширина каретки (каретка ISS) \bullet	b ₃ (мм)
	4.31	Клиренс, под мачтой, с грузом	m ₁ (мм)
	4.32	Клиренс, по центру колесной базы	m ₂ (мм)
	4.33	Размер груза b ₁₂ x l ₆ в поперечном направлении	b ₁₂ x l ₆ (мм)
	4.34	Ширина рабочего коридора, заданные размеры груза \blacklozenge	A _{st} (мм)
4.34.1	Ширина рабочего коридора для паллет 1000 x 1200 поперек \blacklozenge	A _{st} (мм)	
4.34.2	Ширина рабочего коридора для паллет 800 x 1200 вдоль \blacklozenge	A _{st} (мм)	
4.35	Радиус разворота	W _a (мм)	
4.36	Внутренний радиус разворота	b ₁₃ (мм)	
4.41	Угол рабочего коридора 90° (для паллет шириной 1200 и длиной 1000 мм)	(мм)	
4.42	Высота ступеньки (с земли на пол погрузчика)	(мм)	
4.43	Высота ступеньки (между промежуточными ступеньками и землей)	(мм)	

ХАРАКТЕРИСТИКИ ПРОИЗВОДИТЕЛЬНОСТИ	5.1	Скорость движения, с грузом/без груза	км/ч
	5.1.1	Скорость движения, с грузом/без груза, в обратном направлении	км/ч
	5.2	Скорость подъема, с грузом/без груза	м/с
	5.3	Скорость опускания, с грузом/без груза	м/с
	5.5	Тяговое усилие, с грузом/без груза \blacksquare	Н
	5.7	Преодолеваемый наклон, с грузом/без груза \dagger	%
	5.9	Время разгона, с грузом/без груза \Leftarrow	с
	5.10	Рабочий тормоз	

7.5	Потребление топлива в соответствии с циклом VDI \odot	л/ч или кг/ч
-----	---	--------------

8.1	Тип узла привода		
ДОПОЛНИТЕЛЬНЫЕ ХАРАКТЕРИСТИКИ	10.1	Рабочее давление для навесного оборудования	бар
	10.2	Объем масла для навесного оборудования \boxplus	л/мин.
	10.3	Бак масла гидравлики, емкость	л
	10.4	Топливный бак, емкость	л
	10.7	Уровень шума на месте водителя L _{PAZ} \odot , \diamond	дБ(A)
	10.7.1	Уровень шума во время рабочего цикла L _{WAZ} \blacklozenge	дБ(A)
	10.7.2	Гарантированный уровень шума согл. 2001/14/EC	дБ(A)
	10.8	Тягово-сцепное устройство, тип DIN	

HYSTER	HYSTER	HYSTER	HYSTER
H4.0FT5	H4.0FT5	H4.0FT5	H4.0FT5
Fortens	Fortens	Fortens Advance	Fortens Advance
Kubota 3.6L	Kubota 3.6L	Kubota 3.6L	Kubota 3.6L
Basic Powershift 1-ступенчатая	Basic Powershift 2-ступенчатая	DuraMatch™ 1-ступенчатая	DuraMatch™ 2-ступенчатая
Premium Маслоохлаждаемые тормоза	Premium Маслоохлаждаемые тормоза	Premium Маслоохлаждаемые тормоза	Premium Маслоохлаждаемые тормоза
Дизель	Дизель	Дизель	Дизель
С креслом оператора	С креслом оператора	С креслом оператора	С креслом оператора
4,0	4,0	4,0	4,0
500	500	500	500
523	523	523	523
555	555	555	555
1830	1830	1830	1830

6264		6264		6264		6264	
8969	1295	8969	1295	8969	1295	8969	1295
2733	3531	2733	3531	2733	3531	2733	3531

SE		SE		SE		SE	
250 x 15		250 x 15		250 x 15		250 x 15	
7,00 x 12		7,00 x 12		7,00 x 12		7,00 x 12	
2x	2	2x	2	2x	2	2x	2
1152		1152		1152		1152	
1136		1136		1136		1136	

6			10			6			10			6			10		
2171			2171			2171			2171			2171			2171		
100			100			100			100			100			100		
3000			3000			3000			3000			3000			3000		
3815			3815			3815			3815			3815			3815		
2258			2258			2258			2258			2258			2258		
1279			1279			1279			1279			1279			1279		
429			429			429			429			429			429		
3946			3946			3946			3946			3946			3946		
2946			2946			2946			2946			2946			2946		
2978			2978			2978			2978			2978			2978		
1402	1485	1773	1402	1485	1773	1402	1485	1773	1402	1485	1773	1402	1485	1773			
50	120	1000	50	120	1000	50	120	1000	50	120	1000	50	120	1000			
III A			III A			III A			III A			III A					
1219			1219			1219			1219			1219					
1219			1219			1219			1219			1219					
151			151			151			151			151					
194			194			194			194			194					
1200 x 1000			1200 x 1000			1200 x 1000			1200 x 1000			1200 x 1000					
4293			4293			4293			4293			4293					
3970			3970			3970			3970			3970					
3970			3970			3970			3970			3970					
2570			2570			2570			2570			2570					
751			751			751			751			751					
2298			2298			2298			2298			2298					
441			441			441			441			441					
360			360			360			360			360					

20,5	22,9	17,9	18,8	17,9	18,8	20,5	22,9
17,9	18,8	17,9	18,8	17,9	18,8	17,9	18,8
0,53	0,60	0,53	0,60	0,53	0,60	0,53	0,60
0,55	0,47	0,55	0,47	0,55	0,47	0,55	0,47
31095	15616	25973	15616	25973	15616	31095	15616
33,2	27,2	27,3	27,2	27,3	27,2	33,2	27,2
5,9	5	5,8	4,8	5,8	4,8	5,9	5
Гидравлический		Гидравлический		Гидравлический		Гидравлический	

5,90	5,7	5,70	5,90
------	-----	------	------

Гидродинамическое	Гидродинамическое	Гидродинамическое	Гидродинамическое
155	155	155	155
83,3	83,3	83,3	83,3
51,0	51,0	51,0	51,0
79,0	79,0	79,0	79,0
81	81	81	81
101	101	101	101
105	105	105	105
Штифтовое	Штифтовое	Штифтовое	Штифтовое

МОДЕЛИ FORTENS: Технические характеристики приведены для 2-секционной мачты с ограниченным свободным ходом (LFL) 3050 мм (H4.0FT5- H4.0FT6) 2800 мм (H4.5FT5- H5.5FT), с TOF, стандартной кареткой, вилами 1000 мм (H4.0FT5)/1200 мм (H4.0FT6- H5.5FT), с ручной гидравликой.

HYSTER	HYSTER	HYSTER	HYSTER	HYSTER	HYSTER	HYSTER	HYSTER	1.1
H4.0FT6	H4.0FT6	H4.0FT6	H4.0FT6	H4.5FTS5	H4.5FTS5	H4.5FTS5	H4.5FTS5	1.2
Fortens	Fortens	Fortens Advance	Fortens Advance	Fortens	Fortens	Fortens Advance	Fortens Advance	
Kubota 3.6L	Kubota 3.6L	Kubota 3.6L	Kubota 3.6L	Kubota 3.6L	Kubota 3.6L	Kubota 3.6L	Kubota 3.6L	
Basic Powershift 1-ступенчатая	Basic Powershift 2-ступенчатая	DuraMatch™ 1-ступенчатая	DuraMatch™ 2 2-ступенчатая	Basic Powershift 1-ступенчатая	Basic Powershift 2-ступенчатая	DuraMatch™ 1-ступенчатая	DuraMatch™ 2 2-ступенчатая	
Premium Маслохлаждаемые тормоза	Premium Маслохлаждаемые тормоза	Premium Маслохлаждаемые тормоза	Premium Маслохлаждаемые тормоза	Premium Маслохлаждаемые тормоза	Premium Маслохлаждаемые тормоза	Premium Маслохлаждаемые тормоза	Premium Маслохлаждаемые тормоза	
Дизель	Дизель	Дизель	Дизель	Дизель	Дизель	Дизель	Дизель	1.3
С креслом оператора	С креслом оператора	С креслом оператора	С креслом оператора	С креслом оператора	С креслом оператора	С креслом оператора	С креслом оператора	1.4
4,0	4,0	4,0	4,0	4,5	4,5	4,5	4,5	1.5
600	600	600	600	500	500	500	500	1.6
523	523	523	523	591	591	591	591	1.8
555	555	555	555	608	608	608	608	1.8.1
1830	1830	1830	1830	1830	1830	1830	1830	1.9

ОТЛИЧИТЕЛЬНЫЕ ПРИБОРА

6470	6470	6470	6470	6826	6826	6826	6826	2.1
9133	1337	9133	1337	9133	1337	10114	1212	2.2
2678	3792	2678	3792	2678	3792	2931	3895	2.3

МАССА

SE	SE	SE	SE	SE	SE	SE	SE	3.1
250 x 15	250 x 15	250 x 15	250 x 15	250 x 15	250 x 15	250 x 15	250 x 15	3.2
7,00 x 12	7,00 x 12	7,00 x 12	7,00 x 12	7,00 x 12	7,00 x 12	7,00 x 12	7,00 x 12	3.3
2x	2	2x	2	2x	2	2x	2	3.5
1152	1152	1152	1152	1152	1152	1152	1152	3.6
1136	1136	1136	1136	1136	1136	1136	1136	3.7

ШИРИНА/ДИНА

6	10	6	10	6	10	6	10	6	10	6	10	6	10	6	10	4.1		
2171	2171	2171	2171	2171	2171	2171	2171	2215	2215	2215	2215	2215	2215	2215	2215	4.2		
100	100	100	100	100	100	100	100	100	100	100	100	100	100	100	100	4.3		
3000	3000	3000	3000	3000	3000	3000	3000	2740	2740	2740	2740	2740	2740	2740	2740	4.4		
3815	3815	3815	3815	3815	3815	3815	3815	3730	3730	3730	3730	3730	3730	3730	3730	4.5		
2258	2258	2258	2258	2258	2258	2258	2258	2258	2258	2258	2258	2258	2258	2258	2258	4.7		
1279	1279	1279	1279	1279	1279	1279	1279	1279	1279	1279	1279	1279	1279	1279	1279	4.8		
429	429	429	429	429	429	429	429	429	429	429	429	429	429	429	429	4.12		
3977	3977	3977	3977	3977	3977	3977	3977	4266	4266	4266	4266	4266	4266	4266	4266	4.19		
2977	2977	2977	2977	2977	2977	2977	2977	3066	3066	3066	3066	3066	3066	3066	3066	4.20		
3009	3009	3009	3009	3009	3009	3009	3009	3083	3083	3083	3083	3083	3083	3083	3083	4.20.1		
1402	1485	1773	1402	1485	1773	1402	1485	1773	1402	1485	1773	1402	1485	1773	1402	1485	1773	4.21
50	120	1000	50	120	1000	50	120	1000	50	120	1000	50	120	1000	50	120	1000	4.22
III A	III A	III A	III A	III A	III A	III A	III A	IV A	IV A	IV A	IV A	IV A	IV A	IV A	IV A	IV A	IV A	4.23
1219	1219	1219	1219	1219	1219	1219	1219	1219	1219	1219	1219	1219	1219	1219	1219	1219	1219	4.24
1219	1219	1219	1219	1219	1219	1219	1219	1219	1219	1219	1219	1219	1219	1219	1219	1219	1219	4.24.1
151	151	151	151	151	151	151	151	151	151	151	151	151	151	151	151	151	151	4.31
194	194	194	194	194	194	194	194	194	194	194	194	194	194	194	194	194	194	4.32
1200 x 1000	1200 x 1000	1200 x 1000	1200 x 1000	1200 x 1000	1200 x 1000	1200 x 1000	1200 x 1000	1200 x 1000	1200 x 1000	1200 x 1000	1200 x 1000	1200 x 1000	1200 x 1000	1200 x 1000	1200 x 1000	1200 x 1000	1200 x 1000	4.33
3799	3799	3799	3799	3799	3799	3799	3799	3819	3819	3819	3819	3819	3819	3819	3819	3819	3819	4.34
3999	3999	3999	3999	3999	3999	3999	3999	4019	4019	4019	4019	4019	4019	4019	4019	4019	4019	4.34.1
3999	3999	3999	3999	3999	3999	3999	3999	4019	4019	4019	4019	4019	4019	4019	4019	4019	4019	4.34.2
2599	2599	2599	2599	2599	2599	2599	2599	2619	2619	2619	2619	2619	2619	2619	2619	2619	2619	4.35
751	751	751	751	751	751	751	751	751	751	751	751	751	751	751	751	751	751	4.36
2314	2314	2314	2314	2314	2314	2314	2314	2332	2332	2332	2332	2332	2332	2332	2332	2332	2332	4.41
441	441	441	441	441	441	441	441	441	441	441	441	441	441	441	441	441	441	4.42
360	360	360	360	360	360	360	360	360	360	360	360	360	360	360	360	360	360	4.43

РАЗМЕРЫ

20,3	22,8	17,9	18,8	17,9	18,8	20,3	22,8	19,8	22,7	17,6	18,7	17,6	18,7	19,8	22,7	5.1
17,9	18,8	17,9	18,8	17,9	18,8	17,9	18,8	17,6	18,7	17,6	18,7	17,6	18,7	17,6	18,7	5.1.1
0,53	0,60	0,53	0,60	0,53	0,60	0,53	0,60	0,45	0,49	0,45	0,49	0,45	0,49	0,45	0,49	5.2
0,55	0,47	0,55	0,47	0,55	0,47	0,55	0,47	0,51	0,42	0,51	0,42	0,51	0,42	0,51	0,42	5.3
31055	15292	25933	15292	25933	15292	31055	15292	30887	16781	25765	16781	25765	16781	30887	16781	5.5
32,4	25,7	26,6	25,7	26,6	25,7	32,4	25,7	29,9	26,7	24,6	26,7	24,6	26,7	29,9	26,7	5.7
5,9	5	5,9	4,9	5,9	4,9	5,9	5	6,1	5,1	6,1	5	6,1	5	6,1	5,1	5.9
Гидравлическое	Гидравлическое	Гидравлическое	Гидравлическое	Гидравлическое	Гидравлическое	Гидравлическое	Гидравлическое	Гидравлическое	Гидравлическое	Гидравлическое	Гидравлическое	Гидравлическое	Гидравлическое	Гидравлическое	Гидравлическое	5.10

МАКСИМУМАЛЬНЫЕ
ПРОИЗВОДИТЕЛЬНОСТИ

6,00	5,70	5,70	6,00	6,40	6,10	6,10	6,40	7.5
------	------	------	------	------	------	------	------	-----

Гидродинамическое	Гидродинамическое	Гидродинамическое	Гидродинамическое	Гидродинамическое	Гидродинамическое	Гидродинамическое	Гидродинамическое	8.1
-------------------	-------------------	-------------------	-------------------	-------------------	-------------------	-------------------	-------------------	-----

155	155	155	155	155	155	155	155	10.1
83,3	83,3	83,3	83,3	83,3	83,3	83,3	83,3	10.2
51,0	51,0	51,0	51,0	51,0	51,0	51,0	51,0	10.3
79,0	79,0	79,0	79,0	79,0	79,0	79,0	79,0	10.4
81	81	81	81	81	81	81	81	10.7
101	101	101	101	101	101	101	101	10.7.1
105	105	105	105	105	105	105	105	10.7.2
Штифтовое	Штифтовое	Штифтовое	Штифтовое	Штифтовое	Штифтовое	Штифтовое	Штифтовое	10.8

ДОПОЛНИТЕЛЬНЫЕ
ХАРАКТЕРИСТИКИ

МОДЕЛИ FORTENS ADVANCE: Технические характеристики приведены для 2-секционной мачты с ограниченным свободным ходом (LFL) 3050 мм (H4.0FT5- H4.0FT6) 2800 мм (H4.5FT5- H5.5FT), с ТОF, стандартной кареткой, вилами 1000 мм (H4.0FT5)/1200 мм (H4.0FT6- H5.5FT), с электрогидравлической системой.

FORTENS ADVANCE & FORTENS ADVANCE+ H4.5FT6, H5.0FT, H5.5FT

ОТЛИЧИТЕЛЬНЫЙ ПРИЗНАК	1.1	Производитель (сокращенное наименование)	
	1.2	Тип производителя	
		Модель	
		Двигатель	
		Трансмиссия	
		Тип тормозов	
	1.3	Привод: электрический (от АКБ или сети), дизель, бензин, газ, эл. сеть	
	1.4	Управление: ручное, пешеходное, стоя, сидя, комплектовщик заказов	
	1.5	Номинальная грузоподъемность/номинальная нагрузка	Q (т)
1.6	Расстояние до центра тяжести груза	c (мм)	
1.8	Расстояние от центра оси ведущего моста до спинки вил	x (мм)	
1.8.1	Расстояние до груза, от центра ведущего моста до вил (каретка ISS)	x (мм)	
1.9	Колесная база	y (мм)	

МАССА	2.1	Эксплуатационная масса	кг
	2.2	Нагрузка на ось, с грузом, переднюю/заднюю	кг
	2.3	Нагрузка на ось, без груза, переднюю/заднюю	кг

ШИНЫ/МАССЫ	3.1	Шины: L = пневматические, V = бандажные, SE = суперэластик	
	3.2	Размер шин, передние	
	3.3	Размер шин, задние	
	3.5	Количество колес, передние/задние (X = ведущие)	
	3.6	Колея передних колес	b ₁₀ (мм)
	3.7	Колея задних колес	b ₁₁ (мм)

РАЗМЕРЫ	4.1	Угол наклона мачты/каретки вил, вперед/назад	α / β (°)
	4.2	Высота по мачте, сложенная мачта	h ₁ (мм)
	4.3	Свободный ход ¶	h ₂ (мм)
	4.4	Подъем ¶	h ₃ (мм)
	4.5	Высота по мачте, раздвинутая мачта †	h ₄ (мм)
	4.7	Высота по ограждению безопасности (кабине)	h ₆ (мм)
	4.8	Высота по сиденью/платформы ○	h ₇ (мм)
	4.12	Высота муфты	h ₁₀ (мм)
	4.19	Общая длина	l ₁ (мм)
	4.20	Длина до спинки вил	l ₂ (мм)
	4.20.1	Длина до спинки вил (каретка ISS)	l ₂ (мм)
	4.21	Общая ширина *	b ₁ /b ₂ (мм)
	4.22	Размеры вил ISO 2331	s / e / l (мм)
	4.23	Каретка ISO 2328, класс/тип A, B	
	4.24	Ширина каретки ●	b ₃ (мм)
	4.24.1	Ширина каретки (каретка ISS) ●	b ₃ (мм)
	4.31	Клиренс, под мачтой, с грузом	m ₁ (мм)
	4.32	Клиренс, по центру колесной базы	m ₂ (мм)
	4.33	Размер груза b ₁₂ × l ₆ в поперечном направлении	b ₁₂ × l ₆ (мм)
	4.34	Ширина рабочего коридора, заданные размеры груза ◆	A _{st} (мм)
4.34.1	Ширина рабочего коридора для паллет 1000 × 1200 поперек ◆	A _{st} (мм)	
4.34.2	Ширина рабочего коридора для паллет 800 × 1200 вдоль ◆	A _{st} (мм)	
4.35	Радиус разворота	W _a (мм)	
4.36	Внутренний радиус разворота	b ₁₃ (мм)	
4.41	Угол рабочего коридора 90° (для паллет шириной 1200 и длиной 1000 мм)	(мм)	
4.42	Высота ступеньки (с земли на пол погрузчика)	(мм)	
4.43	Высота ступеньки (между промежуточными ступеньками и землей)	(мм)	

ХАРАКТЕРИСТИКИ ПРОИЗВОДИТЕЛЬНОСТИ	5.1	Скорость движения, с грузом/без груза	км/ч
	5.1.1	Скорость движения, с грузом/без груза, в обратном направлении	км/ч
	5.2	Скорость подъема, с грузом/без груза	м/с
	5.3	Скорость опускания, с грузом/без груза	м/с
	5.5	Тяговое усилие, с грузом/без груза ■	Н
	5.7	Преодолеваемый наклон, с грузом/без груза †	%
	5.9	Время разгона, с грузом/без груза ‡	с
	5.10	Рабочий тормоз	

7.5	Потребление топлива в соответствии с циклом VDI ☉	л/ч или кг/ч
-----	---	--------------

8.1	Тип узла привода	
-----	------------------	--

ДОПОЛНИТЕЛЬНЫЕ ХАРАКТЕРИСТИКИ	10.1	Рабочее давление для навесного оборудования	бар
	10.2	Объем масла для навесного оборудования ☒	л/мин.
	10.3	Бак масла гидравлики, емкость	л
	10.4	Топливный бак, емкость	л
	10.7	Уровень шума на месте водителя L _{PAZ} ☉, ☐	дБ(A)
	10.7.1	Уровень шума во время рабочего цикла L _{WAZ} ◆	дБ(A)
	10.7.2	Гарантированный уровень шума согл. 2001/14/EC	дБ(A)
	10.8	Тягово-сцепное устройство, тип DIN	

HYSTER		HYSTER		HYSTER		HYSTER	
H4.5FT6		H4.5FT6		H4.5FT6		H4.5FT6	
Fortens		Fortens		Fortens Advance		Fortens Advance	
Kubota 3.6L		Kubota 3.6L		Kubota 3.6L		Kubota 3.6L	
Basic Powershift 1-ступенчатая		Basic Powershift 2-ступенчатая		DuraMatch™ 1-ступенчатая		DuraMatch™ 2 2-ступенчатая	
Premium Маслоохлаждаемые тормоза		Premium Маслоохлаждаемые тормоза		Premium Маслоохлаждаемые тормоза		Premium Маслоохлаждаемые тормоза	
Дизель		Дизель		Дизель		Дизель	
С креслом оператора		С креслом оператора		С креслом оператора		С креслом оператора	
4,5		4,5		4,5		4,5	
600		600		600		600	
591		591		591		591	
608		608		608		608	
2100		2100		2100		2100	

7225		7225		7225		7225	
10323	1402	10323	1402	10323	1402	10323	1402
3271	3954	3271	3954	3271	3954	3271	3954

SE		SE		SE		SE	
300 x 15		300 x 15		300 x 15		300 x 15	
28 x 9-15		28 x 9-15		28 x 9-15		28 x 9-15	
2x	2	2x	2	2x	2	2x	2
1150		1150		1150		1150	
1162		1162		1162		1162	

6		10		6		10		6		10		6		10	
2215		2215		2215		2215		2215		2215		2215		2215	
100		100		100		100		100		100		100		100	
2740		2740		2740		2740		2740		2740		2740		2740	
3730		3730		3730		3730		3730		3730		3730		3730	
2300		2300		2300		2300		2300		2300		2300		2300	
1321		1321		1321		1321		1321		1321		1321		1321	
429		429		429		429		429		429		429		429	
4457		4457		4457		4457		4457		4457		4457		4457	
3257		3257		3257		3257		3257		3257		3257		3257	
3274		3274		3274		3274		3274		3274		3274		3274	
1450	1575	1875	1450	1575	1875	1450	1575	1875	1450	1575	1875	1450	1575	1875	
60	150	1200	60	150	1200	60	150	1200	60	150	1200	60	150	1200	
IVA		IVA		IVA		IVA		IVA		IVA		IVA		IVA	
1219		1219		1219		1219		1219		1219		1219		1219	
1372		1372		1372		1372		1372		1372		1372		1372	
194		194		194		194		194		194		194		194	
237		237		237		237		237		237		237		237	
1200 x 1000		1200 x 1000		1200 x 1000		1200 x 1000		1200 x 1000		1200 x 1000		1200 x 1000		1200 x 1000	
4037		4037		4037		4037		4037		4037		4037		4037	
4237		4237		4237		4237		4237		4237		4237		4237	
4237		4237		4237		4237		4237		4237		4237		4237	
2837		2837		2837		2837		2837		2837		2837		2837	
800		800		800		800		800		800		800		800	
2447		2447		2447		2447		2447		2447		2447		2447	
441		441		441		441		441		441		441		441	
360		360		360		360		360		360		360		360	

18,7	21,2	16,6	17,6	16,6	17,6	18,7	21,2
16,6	17,6	16,6	17,6	16,6	17,6	16,6	17,6
0,45	0,49	0,45	0,49	0,45	0,49	0,45	0,49
0,51	0,42	0,51	0,42	0,51	0,42	0,51	0,42
33291	18782	27834	18782	27834	18782	33291	18782
29,4	28,3	24,3	28,3	24,3	28,3	29,4	28,3
6,3	5,3	6,3	5,2	6,3	5,2	6,3	5,3
Гидравлический		Гидравлический		Гидравлический		Гидравлический	

6,8	6,40	6,40	6,80
-----	------	------	------

Гидродинамическое	Гидродинамическое	Гидродинамическое	Гидродинамическое
-------------------	-------------------	-------------------	-------------------

155	155	155	155
83,3	83,3	83,3	83,3
67,8	67,8	67,8	67,8
100,3	100,3	100,3	100,3
81	81	81	81
101	101	101	101
105	105	105	105
Штифтовое	Штифтовое	Штифтовое	Штифтовое

МОДЕЛИ FORTENS: Технические характеристики приведены для 2-секционной мачты с ограниченным свободным ходом (LFL) 3050 мм (H4.0FT5- H4.0FT6) 2800 мм (H4.5FT5- H5.5FT), с ТОF, стандартной кареткой, вилами 1000 мм (H4.0FT5)/1200 мм (H4.0FT6- H5.5FT), с ручной гидравликой.

HYSTER		HYSTER		HYSTER		HYSTER		HYSTER		HYSTER		HYSTER		1.1		
H5.0FT		H5.0FT		H5.0FT		H5.0FT		H5.5FT		H5.5FT		H5.5FT		1.2		
Fortens		Fortens		Fortens Advance		Fortens Advance		Fortens		Fortens		Fortens Advance				
Kubota 3.6L		Kubota 3.6L		Kubota 3.6L		Kubota 3.6L		Kubota 3.6L		Kubota 3.6L		Kubota 3.6L				
Basic Powershift 1-ступенчатая		Basic Powershift 2-ступенчатая		DuraMatch™ 1-ступенчатая		DuraMatch™ 2-ступенчатая		Basic Powershift 1-ступенчатая		Basic Powershift 2-ступенчатая		DuraMatch™ 1-ступенчатая		DuraMatch™ 2-ступенчатая		
Premium Маслохлаждаемые тормоза		Premium Маслохлаждаемые тормоза		Premium Маслохлаждаемые тормоза		Premium Маслохлаждаемые тормоза		Premium Маслохлаждаемые тормоза		Premium Маслохлаждаемые тормоза		Premium Маслохлаждаемые тормоза		Premium Маслохлаждаемые тормоза		
Дизель		Дизель		Дизель		Дизель		Дизель		Дизель		Дизель		Дизель		1.3
С креслом оператора		С креслом оператора		С креслом оператора		С креслом оператора		С креслом оператора		С креслом оператора		С креслом оператора		С креслом оператора		1.4
5,0		5,0		5,0		5,0		5,5		5,5		5,5		5,5		1.5
600		600		600		600		600		600		600		600		1.6
591		591		591		591		591		591		591		591		1.8
608		608		608		608		608		608		608		608		1.8.1
2100		2100		2100		2100		2100		2100		2100		2100		1.9

ОПТИЧЕЛЬНЫЙ ПРИБОР

7520		7520		7520		7520		7811		7811		7811		7811		2.1
11041	1478	11041	1478	11041	1478	11041	1478	11754	1558	11754	1558	11754	1558	11754	1558	2.2
3206	4314	3206	4314	3206	4314	3206	4314	3134	4677	3134	4677	3134	4677	3134	4677	2.3

МАССА

SE		SE		SE		SE		SE		SE		SE		SE		3.1
300 x 15		300 x 15		300 x 15		300 x 15		300 x 15		300 x 15		300 x 15		300 x 15		3.2
28 x 9-15		28 x 9-15		28 x 9-15		28 x 9-15		28 x 9-15		28 x 9-15		28 x 9-15		28 x 9-15		3.3
2x	2	2x	2	2x	2	2x	2	2x	2	2x	2	2x	2	2x	2	3.5
1150		1150		1150		1150		1150		1150		1150		1150		3.6
1162		1162		1162		1162		1162		1162		1162		1162		3.7

ШИНЫ/ПЛАСМЫ

6	10	6	10	6	10	6	10	6	10	6	10	6	10	6	10	6	10	4.1
2215		2215		2215		2215		2215		2215		2215		2215		2215		4.2
100		100		100		100		100		100		100		100		100		4.3
2740		2740		2740		2740		2740		2740		2740		2740		2740		4.4
3730		3730		3730		3730		3730		3730		3730		3730		3730		4.5
2300		2300		2300		2300		2300		2300		2300		2300		2300		4.7
1321		1321		1321		1321		1321		1321		1321		1321		1321		4.8
429		429		429		429		429		429		429		429		429		4.12
4500		4500		4500		4500		4541		4541		4541		4541		4541		4.19
3300		3300		3300		3300		3341		3341		3341		3341		3341		4.20
3317		3317		3317		3317		3358		3358		3358		3358		3358		4.20.1
1450	1575	1875	1450	1575	1875	1450	1575	1875	1450	1575	1875	1450	1575	1875	1450	1575	1875	4.21
60	150	1200	60	150	1200	60	150	1200	60	150	1200	60	150	1200	60	150	1200	4.22
IVA		IVA		IVA		IVA		IVA		IVA		IVA		IVA		IVA		4.23
1219		1219		1219		1219		1219		1219		1219		1219		1219		4.24
1372		1372		1372		1372		1372		1372		1372		1372		1372		4.24.1
194		194		194		194		194		194		194		194		194		4.31
237		237		237		237		237		237		237		237		237		4.32
1200 x 1000		1200 x 1000		1200 x 1000		1200 x 1000		1200 x 1000		1200 x 1000		1200 x 1000		1200 x 1000		1200 x 1000		4.33
4077		4077		4077		4077		4115		4115		4115		4115		4115		4.34
4277		4277		4277		4277		4315		4315		4315		4315		4315		4.34.1
4277		4277		4277		4277		4315		4315		4315		4315		4315		4.34.2
2877		2877		2877		2877		2915		2915		2915		2915		2915		4.35
800		800		800		800		800		800		800		800		800		4.36
2469		2469		2469		2469		2490		2490		2490		2490		2490		4.41
441		441		441		441		441		441		441		441		441		4.42
360		360		360		360		360		360		360		360		360		4.43

РАЗМЕРЫ

18,5	21,3	16,5	17,6	16,5	17,6	18,5	21,3	18,1	21,2	16,2	17,5	16,2	17,5	18,1	21,2	5.1		
16,5	17,6	16,5	17,6	16,5	17,6	16,5	17,6	16,2	17,5	16,2	17,5	16,2	17,5	16,2	17,5	5.1.1		
0,45	0,49	0,45	0,49	0,45	0,49	0,45	0,49	0,45	0,49	0,45	0,49	0,45	0,49	0,45	0,49	5.2		
0,51	0,42	0,51	0,42	0,51	0,42	0,51	0,42	0,51	0,42	0,51	0,42	0,51	0,42	0,51	0,42	5.3		
33233	18399	27776	18399	27776	18399	33233	18399	33078	17976	27620	17976	27620	17976	33078	17976	5.5		
28,6	26,5	23,6	26,5	23,6	26,5	28,6	26,5	26,6	24,8	22	24,8	22	24,8	26,6	24,8	5.7		
6,3	5,3	6,3	5,2	6,3	5,2	6,3	5,3	6,5	5,3	6,5	5,2	6,5	5,2	6,5	5,3	5.9		
Гидравлическое		Гидравлическое		Гидравлическое		Гидравлическое		Гидравлическое		Гидравлическое		Гидравлическое		Гидравлическое		Гидравлическое		5.10

МАКСИМАЛЬНЫЕ
ПРОИЗВОДИТЕЛЬНОСТИ

7,20		6,80		6,80		7,20		7,70		7,20		7,20		7,70		7.5
------	--	------	--	------	--	------	--	------	--	------	--	------	--	------	--	-----

Гидродинамическое		Гидродинамическое		Гидродинамическое		Гидродинамическое		Гидродинамическое		Гидродинамическое		Гидродинамическое		Гидродинамическое		8.1
-------------------	--	-------------------	--	-------------------	--	-------------------	--	-------------------	--	-------------------	--	-------------------	--	-------------------	--	-----

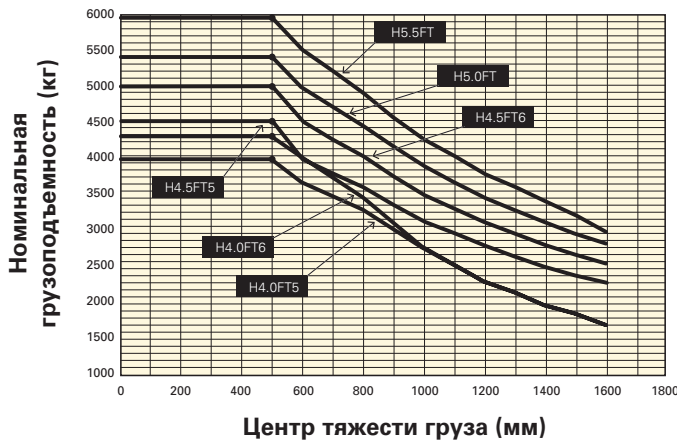
155		155		155		155		155		155		155		155		10.1
83,3		83,3		83,3		83,3		83,3		83,3		83,3		83,3		10.2
67,8		67,8		67,8		67,8		67,8		67,8		67,8		67,8		10.3
100,3		100,3		100,3		100,3		100,3		100,3		100,3		100,3		10.4
81		81		81		81		81		81		81		81		10.7
101		101		101		101		101		101		101		101		10.7.1
105		105		105		105		105		105		105		105		10.7.2
Штифтовое		Штифтовое		Штифтовое		Штифтовое		Штифтовое		Штифтовое		Штифтовое		Штифтовое		10.8

ДОПОЛНИТЕЛЬНЫЕ
ХАРАКТЕРИСТИКИ

МОДЕЛИ FORTENS ADVANCE: Технические характеристики приведены для 2-секционной мачты с ограниченным свободным ходом (LFL) 3050 мм (H4.0FT5- H4.0FT6) 2800 мм (H4.5FT5- H5.5FT), с ТОФ, стандартной кареткой, вилами 1000 мм (H4.0FT5)/1200 мм (H4.0FT6- H5.5FT), с электрогидравлической системой.

НОМИНАЛЬНЫЕ ПОКАЗАТЕЛИ

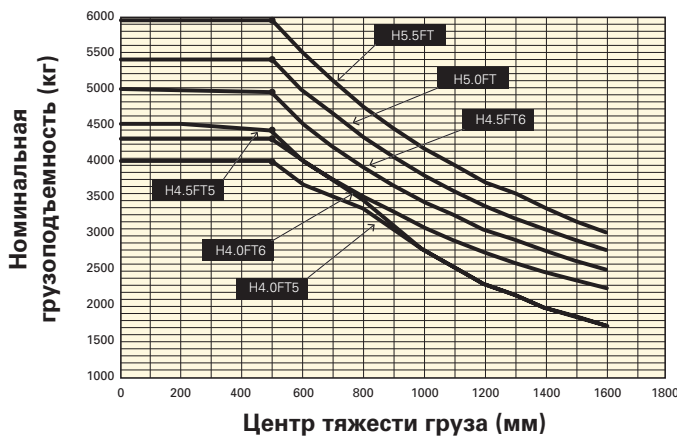
СО СТАНДАРТНОЙ КАРЕТКОЙ



Центр тяжести – расстояние от спинки вил до центра тяжести груза.
Номинальная грузоподъемность – при использовании вертикальных грузоподъемных мачт до 3050 мм (H4.0FT) и 4000 мм (H4.5-5.5FT).

Центр тяжести груза (мм)	H4.0FT5	H4.0FT6	H4.5FT5	H4.5FT6	H5.0FT	H5.5FT
0	4000	4300	4500	5000	5400	5950
200	4000	4300	4500	5000	5400	5950
500	4000	4300	4500	5000	5400	5950
600	3670	4000	4000	4500	5000	5500
800	3310	3450	3610	4030	4460	4900
1000	2760	2760	3150	3520	3900	4280
1200	2300	2300	2800	3130	3460	3800
1400	1970	1970	2520	2810	3110	3420
1600	1720	1720	2290	2560	2830	3000

С КАРЕТКОЙ С БОКОВЫМ СМЕЩЕНИЕМ



Центр тяжести – расстояние от спинки вил до центра тяжести груза.
Номинальная грузоподъемность – при использовании вертикальных грузоподъемных мачт до 3050 мм (H4.0FT) и 4000 мм (H4.5-5.5FT).

Центр тяжести груза (мм)	H4.0FT5	H4.0FT6	H4.5FT5	H4.5FT6	H5.0FT	H5.5FT
0	4000	4300	4500	5000	5400	5950
200	4000	4300	4500	5000	5400	5950
500	4000	4300	4440	4970	5400	5950
600	3670	4000	4000	4500	5000	5500
800	3320	3450	3500	3920	4340	4770
1000	2760	2760	3070	3430	3800	4180
1200	2300	2300	2730	3050	3380	3720
1400	1970	1970	2460	2750	3050	3350
1600	1720	1720	2240	2500	2770	3000

Технические характеристики приведены для 2-секционной мачты с ограниченным свободным ходом (LFL) 3050 мм (H4.0FT5- H4.0FT6) 2800 мм (H4.5FT5- H5.5FT), с ТОF, стандартной кареткой, решеткой ограждения груза, вилами 1000 мм (H4.0FT5)/1200 мм (H4.0FT6- H5.5FT), с ручной гидравликой и пневматическими отформованными цельнорезиновыми шинами.

ПРИМЕЧАНИЕ:

Спецификации зависят от состояния машины, от ее оборудования, а также от типа и состояния рабочей зоны. Если эти спецификации имеют решающее значение, предлагаемую сферу применения необходимо обсудить с вашим дилером.

- ¶ Верхняя кромка вил
 - ◆ Добавьте 32 мм при наличии решетки ограждения груза.
 - Полностью подвесное кресло в нагруженном положении.
 - * Стандартная/широкая колесная база/двойные колеса.
 - Без решетки ограждения груза, добавьте 32 мм на решетку ограждения груза при ее наличии.
 - ◆ Ширина рабочего коридора при штабелировании (строки 4.34, 4.34.1 и 4.34.2) вычисляется исходя из стандартного расчета V.D.I., как показано на рисунке.. Британская ассоциация промышленного машиностроения (British Industrial Truck Association) рекомендует добавлять 100 мм к общему зазору (размер a) для запаса дополнительной рабочей зоны за погрузчиком.
 - При скорости 1,6 км/ч
 - † При скорости 4,8 км/ч. Значения преодолеваемого уклона даны для сравнения тяговой способности, но не гарантируют возможность эксплуатации машины на указанных наклонных поверхностях. Соблюдайте инструкции в руководстве по эксплуатации машины на наклонных поверхностях.
 - ↗ До 15 м (согласно VDI 2198, декабрь 2012 г.)
 - ⊞ Переменная величина
 - ◎ С кабиной и без кабины.
 - ◇ L_{раз}, измеренное в соответствии с циклами испытаний и на основании значений веса, указанных в EN12053.
 - ◆ Значение L_{waz}, измеренное в соответствии с циклами испытаний и на основании значений веса, указанных в EN12053.
- ТАБЛИЦЫ ДАННЫХ ГРУЗОПОДЪЕМНЫХ МАЧТ:**
- ▽ Без защитного ограждения груза
 - ❖ С решеткой ограждения груза
 - Требуется двойные колеса или колеса с широким протектором
 - * Требуется сдвоенные ведущие колеса
- ТАБЛИЦА ВОМ**
- Номинальные мощности аккумуляторных батарей (А-С) указаны приблизительно.

ПРИМЕЧАНИЕ

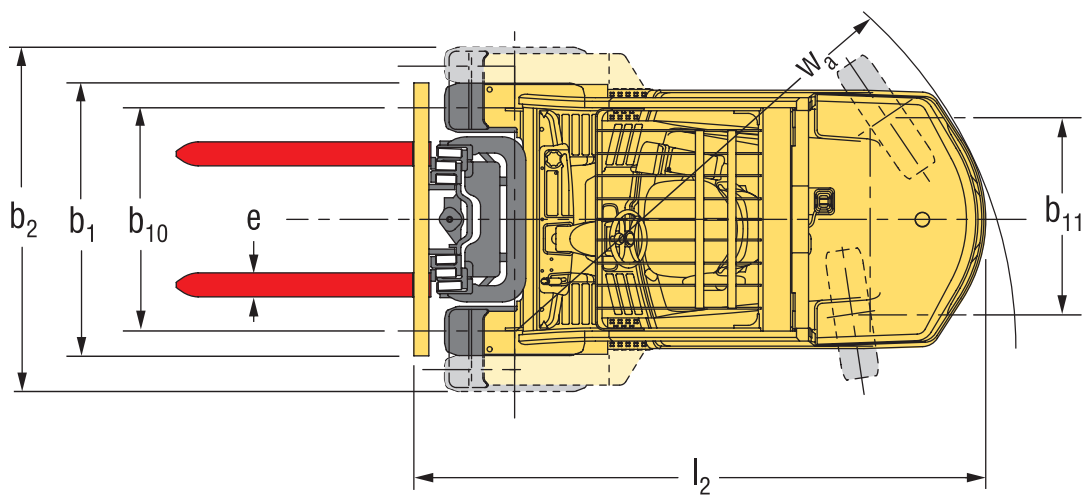
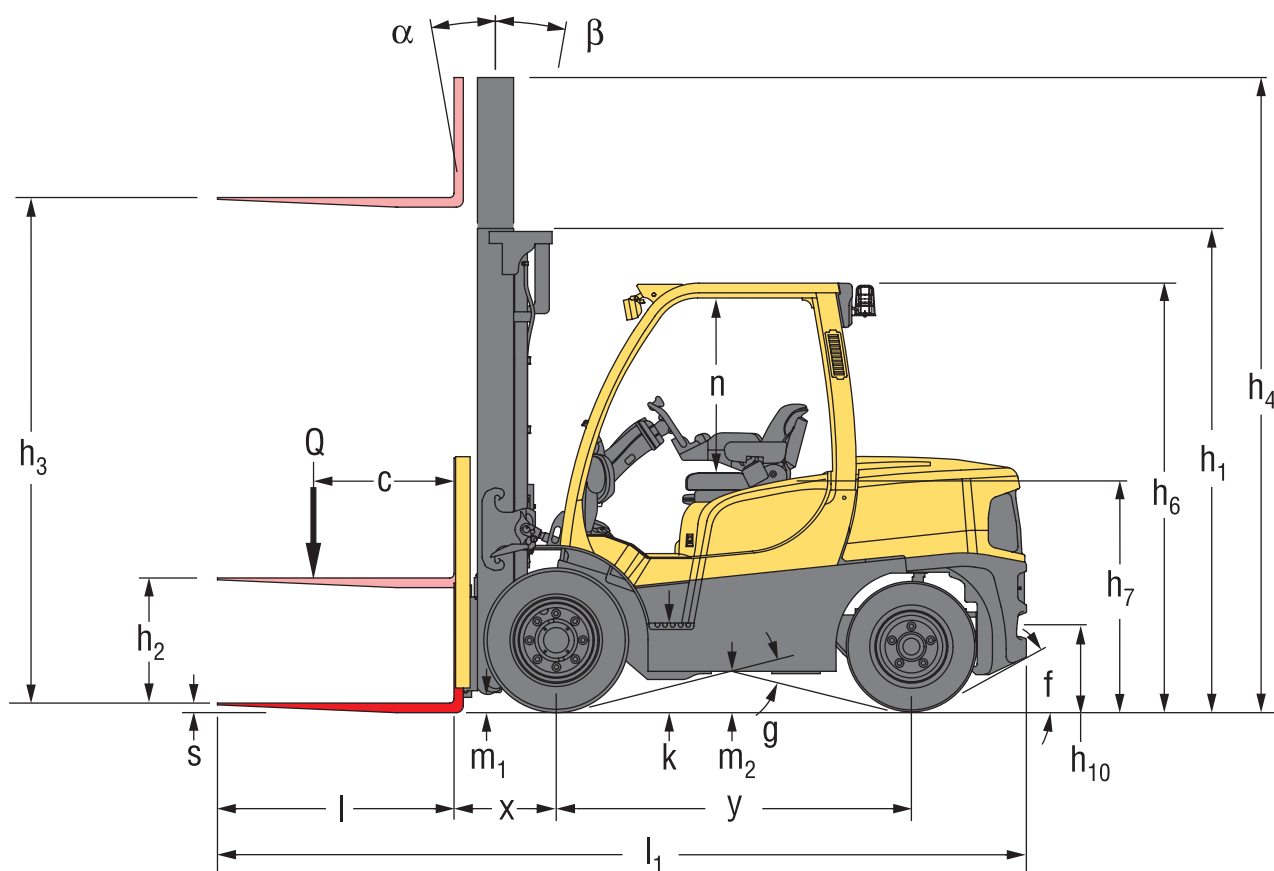
При работе с поднятыми грузами необходимо соблюдать осторожность. При поднятых каретке и/или грузе устойчивость погрузчика снижается. Важно, чтобы при поднятых грузах наклон мачты вилочного погрузчика был минимальным, независимо от направления движения. Операторы должны пройти обучение и придерживаться инструкций, которые содержатся в Руководстве по эксплуатации.

Изменения в конструкцию продукции Hyster могут вноситься без предварительного извещения. Представленные на иллюстрациях автопогрузчики могут быть оснащены дополнительным оборудованием.

CE Техника безопасности:

Данный погрузчик отвечает действующим нормативам ЕС.

РАЗМЕРЫ ПОГРУЗЧИКА



$$A_{st} = W_a + x + l_6 + a \text{ (см. строки 4.34.1 \& 4.34.2)}$$

a = Минимальный рабочий зазор

(Стандарт VDI = 200 мм рекомендация BITA = 300 мм)

l_6 = длина груза

СВЕДЕНИЯ О МАЧТЕ И ГРУЗОПОДЪЕМНОСТИ

ГРУЗОПОДЪЕМНЫЕ МАЧТЫ H4.0FT5/H4.0FT6

	Максимальная высота вил (мм)	Наклон F	Наклон B	Общая высота в опущенном положении (мм)	Общая высота в выдвинутом положении (мм) ▽	Общая высота в выдвинутом положении (мм) ✦	Свободный подъем (по верхней кромке вил) (мм) ▽
2-секционная Ограниченный свободный подъем	3050	6	10	2175	3815	4300	150
	3650	6	10	2475	4415	4900	150
	4250	6	10	2775	5015	5500	150
	4950	6	6	3225	5715	6200	150
2-секционная Полный свободный ход	3075	6	10	2175	3890	4325	1355
	3675	6	10	2475	4490	4925	1655
3-секционная Полный свободный ход	4415	6	6	2175	5225	5665	1355
	4950	6	6	2375	5765	6200	1555
	5250	6	6	2475	6065	6500	1655
	5550	6	6	2575	6365	6800	1755
6000	6	6	2775	6815	7250	1955	

ГРУЗОПОДЪЕМНЫЕ МАЧТЫ H4.5FT5-H5.5FT

	Максимальная высота вил (мм)	Наклон F	Наклон B	Общая высота в опущенном положении (мм)	Общая высота в выдвинутом положении (мм) ▽	Общая высота в выдвинутом положении (мм) ✦	Свободный подъем (по верхней кромке вил) (мм) ▽
2-секционная Ограниченный свободный подъем	2800	6	10	2215	3730	4065	160
	3400	6	10	2515	4330	4665	160
	4000	6	10	2815	4930	5265	160
	4700	6	6	3265	5630	5965	160
	5300	6	6	3665	6230	6565	160
	5900	6	6	4065	6830	7165	160
2-секционная Полный свободный ход	2825	6	10	2215	3810	4090	1230
	3425	6	10	2515	4410	4690	1530
3-секционная Полный свободный ход	4145	6	6	2215	5130	5415	1230
	5000	6	6	2515	5985	6265	1530
	5300	6	6	2615	6285	6565	1630

H4.0FT5-H4.0FT6 – график грузоподъемности в кг

Пневматические отформованные цельнорезиновые шины												
	Максимальная высота вил (мм)	Без механизма бокового смещения каретки					Максимальная высота вил (мм)	Со встроенным механизмом бокового смещения				
		H4.0FT5			H4.0FT6			H4.0FT5			H4.0FT6	
		500	600	700	600	700		500	600	700	600	700
		LC	LC	LC	LC	LC		LC	LC	LC	LC	LC
2-секционная Ограниченный свободный подъем	3050	4000	3670	3580	4000	3890	3050	4000	3670	3470	4000	3770
	3650	4000	3670	3570	4000	3870	3650	4000	3670	3460	4000	3750
	4250	4000	3670	3550	4000	3860	4250	4000	3670	3440	4000	3740
	4950	3880	3560	3430	3890	3720	4950	3880	3560	3320	3890	3610
2-секционная Полный свободный ход	3075	4000	3670	3450	4000	3750	3075	4000	3670	3400	4000	3690
	3675	4000	3670	3440	4000	3730	3675	4000	3650	3380	3990	3670
3-секционная Полный свободный ход	3075	4000	3670	3450	4000	3750	3075	4000	3670	3400	4000	3690
	3675	4000	3670	3440	4000	3730	3675	4000	3650	3380	3990	3670
	5250	3800	3490	3240	3810	3530	5250	3760	3440	3170	3740	3450
	5550	3730	3420	3170	3740	3450	5550	3670	3360	3090	3660	3370
6000	3600	3290	3050	3620	3330	6000	3530	3230	2980	3530	3250	

H4.5FT5-H4.5FT6 – график грузоподъемности в кг

Пневматические отформованные цельнорезиновые шины												
	Максимальная высота вил (мм)	Без механизма бокового смещения каретки					Максимальная высота вил (мм)	Со встроенным механизмом бокового смещения				
		H4.5FT5			H4.5FT6			H4.5FT5			H4.5FT6	
		500	600	700	600	700		500	600	700	600	700
		LC	LC	LC	LC	LC		LC	LC	LC	LC	LC
2-секционная Ограниченный свободный подъем	2800	4500	4000	3890	4500	4340	2800	4440	4000	3770	4500	4210
	3400	4500	4000	3870	4500	4330	3400	4420	4000	3750	4500	4200
	4000	4500	4000	3860	4500	4310	4000	4410	4000	3740	4500	4180
	4700	4380	3900	3730	4390	4180	4700	4260	3900	3620	4390	4060
	5300	4230	3760	3580	4250	4030	5300	4090	3750	3470	4230	3910
	5900	4040	3620	3420	4100	3860	5900	3900	3580	3310	4050	3740
2-секционная Полный свободный ход	2825	4500	4000	3860	4500	4310	2825	4410	4000	3740	4500	4180
	3425	4500	4000	3840	4500	4290	3425	4390	4000	3720	4500	4170
3-секционная Полный свободный ход	4145	4500	4000	3820	4500	4270	4145	4370	4000	3700	4490	4150
	5000	4300	3820	3630	4310	4080	5000	4150	3810	3520	4290	3960
	5300	4210	3750	3560	4240	4000	5300	4070	3730	3450	4210	3890

H5.0FT-H5.5FT – график грузоподъемности в кг

Пневматические отформованные цельнорезиновые шины										
	Максимальная высота вил (мм)	Без механизма бокового смещения каретки				Максимальная высота вил (мм)	Со встроенным механизмом бокового смещения			
		H5.0FT		H5.5FT			H5.0FT		H5.5FT	
		600	700	600	700		600	700	600	700
		LC	LC	LC	LC		LC	LC	LC	LC
2-секционная Ограниченный свободный подъем	2800	5000	4810	5500	5280	2800	5000	4670	5500	5130
	3400	5000	4790	5500	5260	3400	5000	4650	5500	5120
	4000	5000	4780	5500	5250	4000	5000	4640	5500	5100
	4700	4890	4640	5380	5110	4700	4880	4510	5370	4970
	5300	4740	4480	5230	4940	5300	4700	4350	5190	4800
	5900	4570	4300	5050	4750	5900	4520	4170	5000	4620
2-секционная Полный свободный ход	2825	5000	4770	5500	5250	2825	5000	4640	5500	5100
	3425	5000	4760	5500	5230	3425	5000	4620	5500	5080
3-секционная Полный свободный ход	4145	5000	4740	5500	5210	4145	4990	4610	5490	5070
	5000	4800	4530	5290	5000	5000	4770	4410	5260	4860
	5300	4730	4450	5210	4920	5300	4690	4330	5170	4780

ПРИМЕЧАНИЯ

Все значения указаны для стандартного оборудования. При использовании нестандартного оборудования эти значения могут измениться. Для получения дополнительной информации обращайтесь к Вашему дилеру Hyster.

Указанные грузоподъемности относятся к мачтам в вертикальном положении, которые устанавливаются на погрузчиках, оборудованных стандартной кареткой или кареткой с боковым смещением, а также вилами номинальной длины. Мачты, высота которых превышает максимальную высоту подъема вил мачт, указанных в таблице, классифицируются как мачты большого подъема и, в зависимости от типа шины/протектора, могут демонстрировать пониженную грузоподъемность, иметь ограничение наклона назад или требовать широкого протектора. Технические характеристики приведены для модели со стандартной кареткой, решеткой ограждения груза и вил шириной 1000 мм (H4.0FT)/1200 мм (H4.0FT6- H5.5FT).

СВЕДЕНИЯ О МАЧТЕ И ГРУЗОПОДЪЕМНОСТИ

ГРУЗОПОДЪЕМНЫЕ МАЧТЫ Н4.0FT5/Н4.0FT6

	Максимальная высота вил (мм)	Наклон		Общая высота в опущенном положении (мм)	Общая высота в выдвинутом положении (мм) ▽	Общая высота в выдвинутом положении (мм) ✦	Свободный подъем (по верхней кромке вил) (мм) ▽
		F	B				
2-секционная Ограниченный свободный подъем	3050	6	10	2175	3815	4300	150
	3650	6	10	2475	4415	4900	150
	4250	6	10	2775	5015	5500	150
	4950	6	6	3225	5715	6200	150
2-секционная Полный свободный ход	3075	6	10	2175	3890	4325	1355
	3675	6	10	2475	4490	4925	1655
3-секционная Полный свободный ход	4415	6	6	2175	5225	5665	1355
	4950	6	6	2375	5765	6200	1555
	5250	6	6	2475	6065	6500	1655
	5550	6	6	2575	6365	6800	1755
	6000	6	6	2775	6815	7250	1955

ГРУЗОПОДЪЕМНЫЕ МАЧТЫ Н4.5FTS5-Н5.5FT

	Максимальная высота вил (мм)	Наклон		Общая высота в опущенном положении (мм)	Общая высота в выдвинутом положении (мм) ▽	Общая высота в выдвинутом положении (мм) ✦	Свободный подъем (по верхней кромке вил) (мм) ▽
		F	B				
2-секционная Ограниченный свободный подъем	2800	6	10	2215	3730	4065	160
	3400	6	10	2515	4330	4665	160
	4000	6	10	2815	4930	5265	160
	4700	6	6	3265	5630	5965	160
	5300	6	6	3665	6230	6565	160
	5900	6	6	4065	6830	7165	160
2-секционная Полный свободный ход	2825	6	10	2215	3810	4090	1230
	3425	6	10	2515	4410	4690	1530
3-секционная Полный свободный ход	4145	6	6	2215	5130	5415	1230
	5000	6	6	2515	5985	6265	1530
	5300	6	6	2615	6285	6565	1630

Н4.0FT5-Н4.0FT6 – график грузоподъемности в кг

	Максимальная высота вил (мм)	Радиальные шины										
		Без механизма бокового смещения каретки					Максимальная высота вил (мм)	Со встроенным механизмом бокового смещения				
		Н4.0FT5		Н4.0FT6				Н4.0FT5			Н4.0FT6	
		500 LC	600 LC	700 LC	600 LC	700 LC		500 LC	600 LC	700 LC	600 LC	700 LC
2-секционная Ограниченный свободный подъем	3050	4000	3670	3580	4000	3890	3050	4000	3670	3470	4000	3770
	3650	4000	3670	3570	4000	3870	3650	4000	3670	3460	4000	3750
	4250	4000	3670	3550	4000	3860	4250	4000	3670	3440	4000	3740
	4950	3880	3560	3420	3890	3720	4950	3880	3560	3320	3890	3610
2-секционная Полный свободный ход	3075	4000	3670	3450	4000	3750	3075	4000	3670	3400	4000	3690
	3675	4000	3670	3440	4000	3730	3675	4000	3670	3380	3990	3670
3-секционная Полный свободный ход	4415	4000	3670	3430	4000	3720	4415	3970	3630	3350	3950	3640
	4950	3870	3550	3310	3880	3600	4950	3830	3510	3230	3820	3520
	5250	3800	3490	3230	3810	3520	5250	3750	3430	3160	3740	3440
	5550	3730	3420	3170	3740	3450	5550	3670	3360	3090	3660	3370
	6000	3600	3310	3050	3620	3330	6000	3530	3230	2980	3530	3250

Н4.5FTS5-Н5.5FT6 – график грузоподъемности в кг

	Максимальная высота вил (мм)	Радиальные шины										
		Без механизма бокового смещения каретки					Максимальная высота вил (мм)	Со встроенным механизмом бокового смещения				
		Н4.5FTS5		Н5.5FT6				Н4.5FTS5			Н5.5FT6	
		500 LC	600 LC	700 LC	600 LC	700 LC		500 LC	600 LC	700 LC	600 LC	700 LC
2-секционная Ограниченный свободный подъем	2800	4500	4000	3890	4500	4340	2800	4440	4000	3770	4500	4210
	3400	4500	4000	3870	4500	4330	3400	4420	4000	3750	4500	4200
	4000	4500	4000	3860	4500	4310	4000	4410	4000	3740	4500	4180
	4700	4380	3890	3730	4390	4180	4700	4260	3890	3610	4390	4060
	5300	4230	3760	3570	4240	4020	5300	4080	3750	3460	4220	3900
	5900	4040	3610	3410	4080	3840	5900	3900	3580	3310	4030	3730
2-секционная Полный свободный ход	2825	4500	4000	3860	4500	4310	2825	4410	4000	3740	4500	4180
	3425	4500	4000	3840	4500	4290	3425	4390	4000	3720	4500	4170
3-секционная Полный свободный ход	4145	4500	4000	3820	4500	4270	4145	4370	4000	3700	4490	4150
	5000	4250	3820	3630	4310	4070	5000	4150	3810	3520	4280	3950
	5300	4210	3750	3560	4230	3990	5300	4070	3730	3450	4200	3880

Н5.0FT-Н5.5FT – график грузоподъемности в кг

	Максимальная высота вил (мм)	Радиальные шины								
		Без механизма бокового смещения каретки				Максимальная высота вил (мм)	Со встроенным механизмом бокового смещения			
		Н5.0FT		Н5.5FT			Н5.0FT		Н5.5FT	
		600 LC	700 LC	600 LC	700 LC		600 LC	700 LC	600 LC	700 LC
2-секционная Ограниченный свободный подъем	2800	5000	4810	5500	5280	2800	5000	4670	5500	5130
	3400	5000	4790	5500	5260	3400	5000	4650	5500	5120
	4000	5000	4780	5500	5250	4000	5000	4640	5500	5100
	4700	4880	4640	5380	5110	4700	4870	4500	5370	4960
	5300	4730	4470	5220	4930	5300	4700	4340	5180	4790
5900	4570	4300	5050	4750	5900	4510	4170	4990	4610	
2-секционная Полный свободный ход	2825	5000	4770	5500	5250	2825	5000	4640	5500	5100
	3425	5000	4760	5500	5230	3425	5000	4620	5500	5080
3-секционная Полный свободный ход	4145	5000	4740	5500	5210	4145	4990	4610	5490	5070
	5000	4800	4530	5290	4990	5000	4760	4400	5260	4860
	5300	4730	4450	5210	4910	5300	4680	4330	5170	4780

ПРИМЕЧАНИЯ

Для расчета грузоподъемности погрузчика на основании спецификаций погрузчика, отличных от указанных в вышеприведенных таблицах, проконсультируйтесь у вашего дилера Hyster.

Указанные грузоподъемности относятся к мачтам в вертикальном положении, которые устанавливаются на погрузчиках, оборудованных стандартной кареткой или кареткой с боковым смещением, а также вилами номинальной длины. Мачты, высота которых превышает максимальную высоту подъема вил мачт, указанных в таблице, классифицируются как мачты большого подъема и, в зависимости от типа шины/протектора, могут демонстрировать пониженную грузоподъемность, иметь ограничение наклона назад или требовать широкого протектора. Технические характеристики приведены для модели со стандартной кареткой, решеткой ограждения груза и вил шириной 1000 мм (Н4.0FT)/1200 мм (Н4.0FT6 - Н5.5FT).

СИЛОВЫЕ ПЕРЕДАЧИ

1.3 Привод : электрический (от АКБ или сети), дизель, бензин, газ, эл. сеть		Дизельный двигатель	
ДВИГАТЕЛЬ ВНЕШНЕГО СТОЯНОГО	7.1 Производитель/тип двигателя	Kubota 3600 IDI-T	
	7.2 Мощность двигателя в соответствии с ISO 1585 кВт	57	
	7.3 Номинальное число оборотов мин.-1	2400	
	7.3.1 Крутящий момент при 1/мин Нм при об/мин	296 / 1600	
	7.4 Число цилиндров/рабочий объем см3	4 / 3620	
7.10 Напряжение/номинальная емкость аккумулятора (В)/(А·ч)	12/105		
ПРИВОД/ПОДСЯБИТЕЛЬ ИСАНИИ	8.1 Тип узла привода	Гидродинамический	
	8.2 Производитель/тип	NMHG/электронный	
	8.6 Привод колес/ведущий мост производитель/тип	Dana или NMHG/WBA	
	8.11 Рабочий тормоз	Гидравлические	
	8.12 Стояночный тормоз	Многодисковый тормоз	

ВАРИАНТЫ КОНФИГУРАЦИИ ПРОДУКЦИИ

Серия погрузчиков Hyster Fortens™ рассчитана на выполнение обширного ряда эксплуатационных требований и коммерческих целей заказчиков. Погрузчики серии H4.0-5.5FT поставляются в различных вариантах конфигурации, с многочисленными сочетаниями агрегатов силовой передачи, которые заказчик может выбрать в зависимости от сферы применения. Каждая конфигурация обеспечивает повышенную эффективность, функциональную надежность, сниженные эксплуатационные расходы и удобство технического обслуживания.

Модель/ Комплектация	H4.0FT5			H4.0FT6		
Дизель	Двигатель	Трансмиссия	Тормоза	Двигатель	Трансмиссия	Тормоза
Fortens	Kubota 3.6L	Basic Powershift 1-ступенчатая	Маслоохлаждаемые тормоза Premium	Kubota 3.6L	Basic Powershift 1-ступенчатая	Маслоохлаждаемые тормоза Premium
Fortens	Kubota 3.6L	Basic Powershift 2-ступенчатая	Маслоохлаждаемые тормоза Premium	Kubota 3.6L	Basic Powershift 2-ступенчатая	Маслоохлаждаемые тормоза Premium
Fortens Advance	Kubota 3.6L	DuraMatch™ 1-ступенчатая	Маслоохлаждаемые тормоза Premium	Kubota 3.6L	DuraMatch™ 1-ступенчатая	Маслоохлаждаемые тормоза Premium
Fortens Advance	Kubota 3.6L	DuraMatch™ 2-ступенчатая	Маслоохлаждаемые тормоза Premium	Kubota 3.6L	DuraMatch™ 2-ступенчатая	Маслоохлаждаемые тормоза Premium

Модель/ Комплектация	H4.5FT5			H4.5FT6		
Дизель	Двигатель	Трансмиссия	Тормоза	Двигатель	Трансмиссия	Тормоза
Fortens	Kubota 3.6L	Basic Powershift 1-ступенчатая	Маслоохлаждаемые тормоза Premium	Kubota 3.6L	Basic Powershift 1-ступенчатая	Маслоохлаждаемые тормоза Premium
Fortens	Kubota 3.6L	Basic Powershift 2-ступенчатая	Маслоохлаждаемые тормоза Premium	Kubota 3.6L	Basic Powershift 2-ступенчатая	Маслоохлаждаемые тормоза Premium
Fortens Advance	Kubota 3.6L	DuraMatch™ 1-ступенчатая	Маслоохлаждаемые тормоза Premium	Kubota 3.6L	DuraMatch™ 1-ступенчатая	Маслоохлаждаемые тормоза Premium
Fortens Advance	Kubota 3.6L	DuraMatch™ 2-ступенчатая	Маслоохлаждаемые тормоза Premium	Kubota 3.6L	DuraMatch™ 2-ступенчатая	Маслоохлаждаемые тормоза Premium

Модель/ Комплектация	H5.0FT			H5.5FT		
Дизель	Двигатель	Трансмиссия	Тормоза	Двигатель	Трансмиссия	Тормоза
Fortens	Kubota 3.6L	Basic Powershift 1-ступенчатая	Маслоохлаждаемые тормоза Premium	Kubota 3.6L	Basic Powershift 1-ступенчатая	Маслоохлаждаемые тормоза Premium
Fortens	Kubota 3.6L	Basic Powershift 2-ступенчатая	Маслоохлаждаемые тормоза Premium	Kubota 3.6L	Basic Powershift 2-ступенчатая	Маслоохлаждаемые тормоза Premium
Fortens Advance	Kubota 3.6L	DuraMatch™ 1-ступенчатая	Маслоохлаждаемые тормоза Premium	Kubota 3.6L	DuraMatch™ 1-ступенчатая	Маслоохлаждаемые тормоза Premium
Fortens Advance	Kubota 3.6L	DuraMatch™ 2-ступенчатая	Маслоохлаждаемые тормоза Premium	Kubota 3.6L	DuraMatch™ 2-ступенчатая	Маслоохлаждаемые тормоза Premium

Полный перечень конфигураций см. в прайс-листе.

ХАРАКТЕРИСТИКИ ИЗДЕЛИЯ H4.0-5.5FT

ДАННАЯ СЕРИЯ АВТОПОГРУЗЧИКОВ ИМЕЕТ ДВЕ КОМПЛЕКТАЦИИ:

Погрузчики Fortens и Fortens Advance отличаются превосходной производительностью в самых различных условиях эксплуатации, при этом у них минимальные почасовые эксплуатационные расходы. Несущая рама, грузоподъемная мачта и силовой агрегат разработаны, испытаны и изготовлены с расчетом на повторяющиеся высокие нагрузки при работе погрузчика с вилами или навесным оборудованием.

ДВИГАТЕЛИ И ТОПЛИВНАЯ СИСТЕМА

В моделях Fortens установлен 4-цилиндровый двигатель Kubota V3600 IDI-T с механическим управлением и турбонаддувом, мощностью 57 кВт. Данный двигатель с механическим управлением оснащается новой односкоростной или двухскоростной трансмиссией Electronic Powershift с электронным управлением и сервоприводом переключения, с одной или двумя скоростями. Обороты двигателя, температура охлаждающей жидкости и давление масла контролируются с помощью VSM.

В моделях Fortens Advance установлен 4-цилиндровый двигатель Kubota V3600 IDI-T с электронным управлением и турбонаддувом, мощностью 57 кВт.

ТРАНСМИССИЯ

Модели погрузчиков Fortens с двигателем Kubota V3600 поставляются с трансмиссиями Basic Powershift с электронным управлением, односкоростными или двухскоростными.

В моделях Fortens Advance устанавливается трансмиссия **DuraMatch™** с электронным управлением, одно- или двухскоростная, которая включает в себя:-

- **Систему автоматического торможения (ADS)**, которая автоматически замедляет ход погрузчика при отпускании педали акселератора и, в конечном итоге, останавливает погрузчик, что позволяет значительно увеличить срок службы тормозов. Кроме того, эта функция помогает водителю точно расположить погрузчик перед грузом. Существует 10 настроек ADS, которые программируются техником по обслуживанию через дисплей приборной панели и предусматривают различные тормозные характеристики, от постепенного до быстрого торможения, в зависимости от потребностей применения.
- **Управляемое реверсирование мощности; Pacesetter VSM™** управляет трансмиссией, обеспечивая плавное изменение направлений. VSM уменьшает дроссельную заслонку для замедления двигателя, запускает автоторможение для остановки погрузчика, автоматически изменяет направление трансмиссии и увеличивает дроссельную заслонку для ускорения хода погрузчика. Как и в случае ADS, система программируется техником по обслуживанию через дисплей приборной панели, на котором, в зависимости от потребностей применения, можно выбрать настройки от 1 до 10.
- **Контроль отката на наклонной поверхности;** трансмиссия управляет скоростью спуска погрузчика по наклонной поверхности при отпускании педали тормоза и акселератора, что обеспечивает максимальный контроль при уклоне и повышает производительность труда оператора.

Помимо указанного выше, эта трансмиссия оснащается:

- **Первая передача** обеспечивает повышенное тяговое усилие при работе на наклонных поверхностях.
- **Вторая передача** используется при движении на большие расстояния, что позволяет с максимальной эффективностью использовать возможности двигателя.

СИСТЕМА ОХЛАЖДЕНИЯ

Трансмиссии совместимы с радиатором комбинированного охлаждения и противовесом, имеющим современную туннельную конструкцию, что вместе с нагнетательным вентилятором позволяет создать систему охлаждения с самыми лучшими характеристиками

в отрасли. На всех погрузчиках моделей Fortens H4.0-5.5FT устанавливаются маслоохлаждаемые тормоза, в результате чего снижаются затраты средств и времени на обслуживание и ремонт; в результате повышается функциональная надежность и эксплуатационная готовность погрузчика.

Маслоохлаждаемые тормоза идеально подходят для применения во влажных, загрязненных или коррозионных средах и обеспечивают постоянство тормозных характеристик при любых условиях эксплуатации и в течение всего срока службы погрузчика. Все силовые передачи контролируются, защищаются и управляются при помощи бортового компьютера системы **Pacesetter VSM™**; при этом обмен данными происходит по шине CANbus.

С ДОПОЛНИТЕЛЬНЫМ ПАКЕТОМ УСЛУГ МОНИТОРИНГА

Эта система позволяет регулировать и оптимизировать рабочие параметры погрузчика, а также контролировать основные функции. Она обеспечивает быструю, простую диагностику, минимизацию простоев вследствие ремонта и излишней замены деталей. Безотказные гидравлические системы, оснащенные герметичными фитингами с торцовыми уплотнительными кольцами круглого сечения Leak-Free, позволяют уменьшить утечки и повысить надежность.

Используемые немеханические датчики и переключатели на эффекте Холла позволяют продлить срок службы погрузчика.

Кабина оператора имеет первоклассную **эргономику**, обеспечивающую максимальный комфорт оператора и производительность.

- **Пространство, в котором находится оператор**, оптимизировано благодаря новой конструкции защитного ограждения значительному увеличению площади.
- **Имеется обширный ассортимент кабин с обогревом и дополнительной системой кондиционирования воздуха, в том числе, опускаемые кабины для работы в контейнерах и т.д.**
- **Простая в использовании 3-точечная конструкция для входа** в кабину оператора имеет нескользящую ступеньку высотой всего 42,5 см.
- **Кресло на пневмоподушке** в комбинации с изолированным силовым агрегатом обеспечивают лучшие в классе уровни вибрационной нагрузки на все тело в 0,6 м/с², что гарантирует комфорт оператора в течение всей смены и минимальное воздействие на него вибрации.
- **Подлокотник с мини-рычагами** имеет рельефную поверхность новой конструкции и, кроме гидравлических функций, содержит звуковой сигнал и кнопку переключения направления движения, что обеспечивает постоянный легкий доступ ко всем основным функциям погрузчика.
- **Задний поручень** и кнопка звукового сигнала упрощают движение задним ходом.
- **Плавно регулируемая рулевая колонка**, рулевое колесо диаметром 30 см с вращающейся круглой рукояткой.

Hyster Fortens является автопогрузчиком, самым быстрым и простым в обслуживании:-

- **Легкая сервисная доступность всех узлов от капота до противовеса**, а также упрощенная разводка электрических и гидравлических соединений позволяют снизить время на проведение внепланового ремонта и регулярного технического обслуживания.
- **Быстрые ежедневные проверки и системы диагностики с цветовым кодированием** контролируются посредством дисплея приборной панели.
- **Периодичность замены охлаждающей жидкости двигателя и гидравлического масла** составляет 4000 часов для гидравлического масла, 2000 часов для охлаждающей жидкости, 500 часов для моторного масла, что также способствует сокращению времени простоя.

КРЕПКИЕ ПОГРУЗЧИКИ. НАДЕЖНЫЕ ПАРТНЕРЫ.TM ДЛЯ РЕСУРСОЕМКИХ ОПЕРАЦИЙ.

Hyster предоставляет полный модельный ряд оборудования для складских хозяйств, автопогрузчики с двигателями внутреннего сгорания и электропогрузчики с противовесами, вилочные погрузчики для контейнеров и штабелеры. Hyster – это не просто компания-поставщик автопогрузчиков.

Мы предлагаем нашим клиентам полный спектр решений по выполнению погрузочно-разгрузочных операций: Компания Hyster может предоставлять профессиональные консультации по управлению вашим парком автопогрузчиков, высокопрофессиональную сервисную поддержку или обеспечивать надежные поставки запчастей.

Наша профессиональная дилерская сеть предоставляет высококвалифицированную и надежную поддержку на местах. Наши дилеры могут предложить экономичные финансовые пакеты и программы техобслуживания с эффективным управлением для предоставления вам максимально выгодных условий. Мы выполним ваши запросы по погрузочно-разгрузочному оборудованию, а вы можете сконцентрироваться на текущих потребностях вашего бизнеса сегодня и в будущем.



HYSTER EUROPE

Centennial House, Frimley Business Park, Frimley, Surrey, GU16 7SG, Англия

Тел.: +44 (0) 1276 538500, Факс: +44 (0) 1276 538559



www.hyster.eu



infoeurope@hyster.com



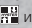
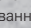
[/HysterEurope](https://www.facebook.com/HysterEurope)



[@HysterEurope](https://twitter.com/HysterEurope)



[/HysterEurope](https://www.youtube.com/HysterEurope)

HYSTER-YALE UK LIMITED, осуществляющая коммерческую деятельность под именем Hyster Europe. Юридический адрес: Centennial House, Building 4.5, Frimley Business Park, Frimley, Surrey GU16 7SG, United Kingdom (Великобритания). Зарегистрирована в Англии и Уэльсе. Регистрационный номер компании: 02636775
HYSTER,  и FORTENS являются торговыми марками, зарегистрированными в Европейском Союзе и в некоторых других юрисдикциях.
MONOTROL® является зарегистрированной торговой маркой, а DURAMATCH и  являются торговыми марками, зарегистрированными в США и в некоторых других юрисдикциях.
Изменения в конструкцию продукции Hyster могут вноситься производителем без предварительного извещения. Представленные на иллюстрациях погрузчики могут быть оснащены дополнительным оборудованием.